

## Дорогие ребята и уважаемые родители!

Велосипед – это транспортное средство, а значит нужно обязательно знать и соблюдать правила передвижения на нём.

И самое главное, что нужно сделать перед тем, как сесть на велосипед – это убедиться, что он исправен!

Велосипед должен иметь исправные тормоз, руль и звуковой сигнал, быть оборудован спереди световозвращателем и фонарем или фарой (для движения в темное время суток и в условиях недостаточной видимости) белого цвета, сзади – световозвращателем или фонарем красного цвета, а с каждой боковой стороны – световозвращателем оранжевого или красного цвета.

Световозвращающие элементы необходимы и самому велосипедисту!

Прикрепите яркие браслеты или наклейки, значки или брелоки на левую и правую руки, на рюкзак и спереди в области груди!

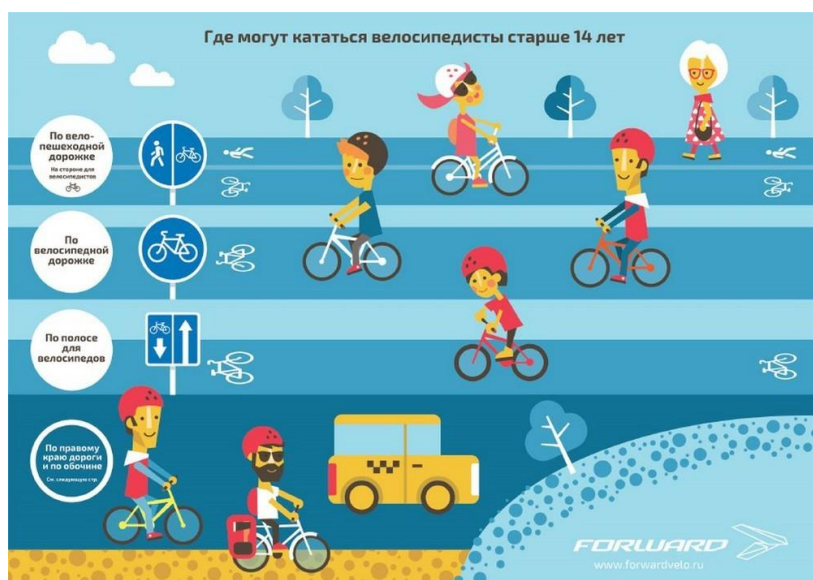
Станьте ярче! Станьте заметнее!

Помните про зеркало! Оно помогает контролировать дорожную обстановку сзади!

В условиях интенсивного движения на улицах и дорогах города, важно учитывать тот факт, что спровоцировать дорожно-транспортное происшествие может любой участник дорожного движения.

Максимально обеспечьте себе безопасность в поездках – используйте защитную экипировку: шлем, наколенники, налокотники, перчатки.

Движение велосипедистов в возрасте младше 7 лет должно осуществляться только по тротуарам, пешеходным и велопешеходным дорожкам, а также в пределах пешеходных зон.



Те же самые правила действуют и в отношении велосипедистов в возрасте от 7 до 14 лет! Но в отличие от самых юных велосипедистов, они могут осуществлять движение ещё и по велосипедным дорожкам.

Движение велосипедистов в возрасте старше 14 лет должно осуществляться по велосипедной, велопешеходной дорожкам или полосе для велосипедистов. Но если отсутствует специальный участок дороги для велосипедов, велосипедист должен двигаться по правому краю проезжей части.

Если отсутствуют велосипедная и велопешеходная дорожки, полоса для велосипедистов, либо отсутствует возможность двигаться по ним или по правому краю проезжей части, то можно перемещаться на велосипеде по обочине.

По правому краю проезжей части или по обочине велосипедисты должны двигаться только в один ряд!

Очень важно помнить, что перед началом движения, перестроением, поворотом и остановкой велосипедист обязан подавать сигналы другим участникам дорожного движения! Сделать это можно рукой.

Для того чтобы повернуть налево, нужно вытянуть в сторону левую руку у либо правую вытянуть в сторону и согнуть в локте под прямым углом вверх.

Чтобы повернуть направо, нужно вытянуть в сторону правую руку либо левую вытянуть в сторону и согнуть в локте под прямым углом вверх.

Эти действия должны производиться заблаговременно, до начала выполнения манёвра.

Очень важное правило, про которое многие забывают и нарушают: если вам необходимо пересечь проезжую часть по пешеходному переходу, а вы на велосипеде, то перед пешеходным переходом необходимо спешиться и перевезти велосипед рядом с собой

Помните: перевозить пассажиров на велосипеде могут только взрослые и только детей в возрасте до 7 лет на специальном дополнительном пассажирском сидении.



Соблюдение всех вышеперечисленных правил обеспечит безопасную поездку каждому из вас!

Уважаемые родители, контролируйте поведение детей в течение дня!

### **Статистика**

В I квартале 2020 года на территории Ярославской области зарегистрировано 30 ДТП с участием детей, в которых 1 ребенок погиб и 32 детей получили травмы. Тяжесть последствий ДТП с участием детей в Ярославской области составила за указанный период 3,0 (в Российской Федерации – 2,4).

Несмотря на снижение общего количества ДТП с участием детей, их рост отмечен на территории Дзержинского и Краснопереконского районов города Ярославля на 200% и 100% соответственно (6 и 3 ДТП). Также на 200% увеличилось количество ДТП с участием детей на территории Ростовского района (3 ДТП), и на 50% на территории городского округа города Переславля-Залесского и Угличского района (по 3 ДТП в каждом).

На территории городского округа города Рыбинск зарегистрировано ДТП, в результате которого 1 ребенок погиб